

Accel ultra

Conheça a nossa mais recente geração de máquinas de encadernação off-line com alta performance. A nova série Accel é a mais rápida e produtiva do mercado.

- A mesma resistência e qualidade para os seus documentos.
- A maior eficiência de sempre.



A Bindomatic redefine a eficiência na encadernação com a nova Accel Ultra. Concebida a pensar no utilizador final, a Accel Ultra duplicou a capacidade de alimentação e reduziu para metade todo o processo de encadernação. A 3ª geração de máquinas térmicas Bindomatic, encaderna 1 documento por segundo, 45 vezes mais rápido que a encadernação com argolas e 30 vezes mais rápido do que a encadernação com fita.

O que realmente distingue este sistema dos outros é a sua tecnologia Drop&Go. Podem ser inseridos até 50 documentos de uma vez, permitindo ao operador realizar outras tarefas enquanto a encadernação está em curso. Simplesmente Drop&Go!

Graças à sua simplicidade intuitiva, facilidade de utilização e velocidade de encadernação, o sistema Ultra é a solução de encadernação ideal para centros de impressão em escritórios/empresas, bem como CRDs de grandes volumes ou ambientes de impressão comercial.

FORMATO DO DOCUMENTO

A4 — encadernação em orientação Retrato

CAPACIDADE DO SISTEMA

De 1 a 150 folhas de papel de 80gr.

VELOCIDADE DE PROCESSAMENTO

Poderá abastecer até 50 documentos de uma só vez. Encaderna um documento por segundo.

O desempenho está sujeito ao espaço organizacional.

LOMBADA DO DOCUMENTO

De 1.5 a 15 mm

DIMENSÕES

C 746 x L 645 x A 435 mm

PESO

48 kg

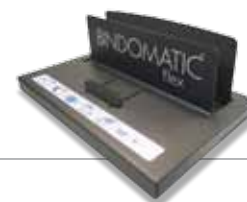
ALIMENTAÇÃO

230V, 50/60Hz

A Bindomatic® Ultra está disponível para leasing

Contacte o nosso serviço comercial para mais detalhes.

GRÁTIS! O Sistema inclui um equipamento de secretária para edição.



BINDOMATIC®
BINDING EFFICIENCY EXPERTS

VISTA
360°

Assim que as folhas sejam inseridas no seletor de capa automático, o equipamento irá exibir no visor a largura da lombada correta a utilizar.



Insira na Ultra os documentos e capas a encadernar. O equipamento desloca os seus documentos no tapete de encadernação térmica.

O Design da Ultra permite que seja convenientemente colocada num canto de modo a economizar espaço.



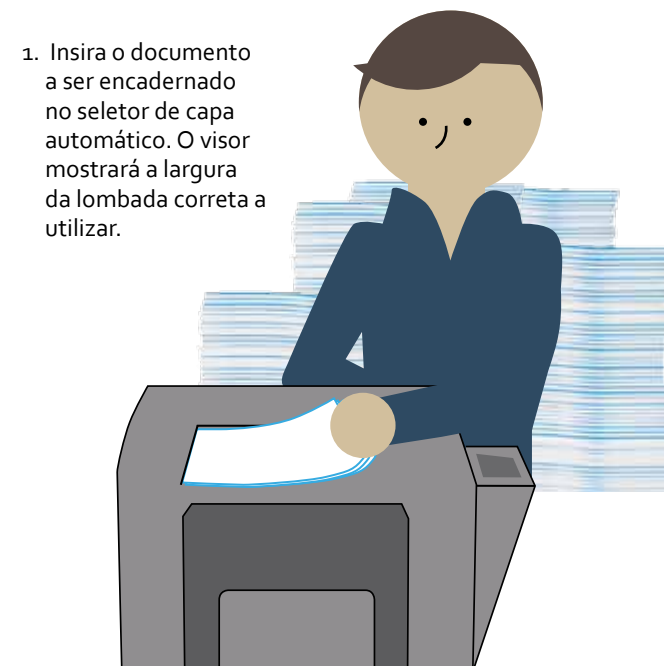
O tabuleiro de saída expande-se para acomodar os documentos à medida que estes surgem; encadernados e prontos a utilizar.

Os documentos são transportados no interior do equipamento. O processo de encadernação totalmente automatizado que inclui o aquecimento/arrefecimento da cola e o enquadramento e alinhamento do papel, é concluído em 2 minutos

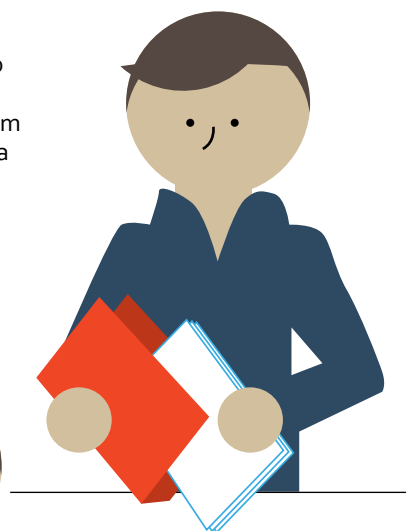


COMO FUNCIONA

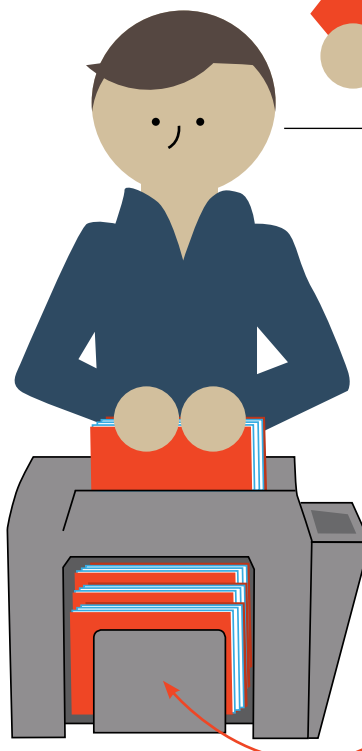
1. Insira o documento a ser encadernado no seletor de capa automático. O visor mostrará a largura da lombada correta a utilizar.



2. Coloque as folhas do documento numa capa Bindomatic, com a largura de lombada correta e alinhe-as.



3. **DROP** Insira os documentos prontos a encadernar.



4. **GO!** O equipamento irá emitir um sinal sonoro quando o processo de encadernação térmica estiver concluído. Retire os documentos encadernados do tabuleiro de arrefecimento.